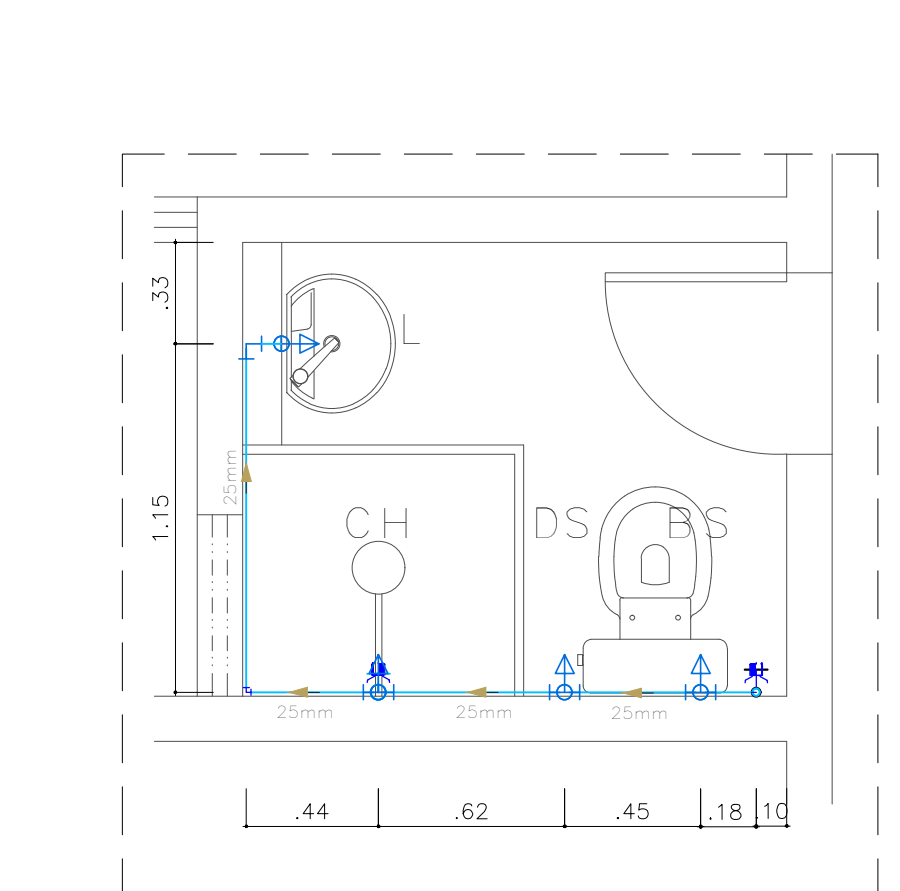
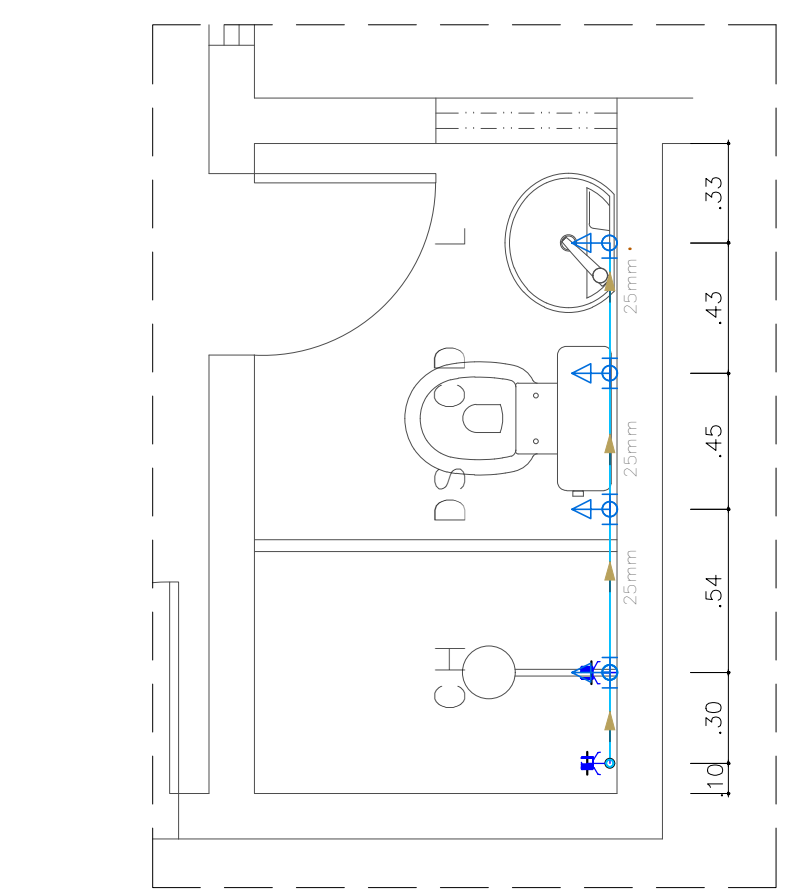


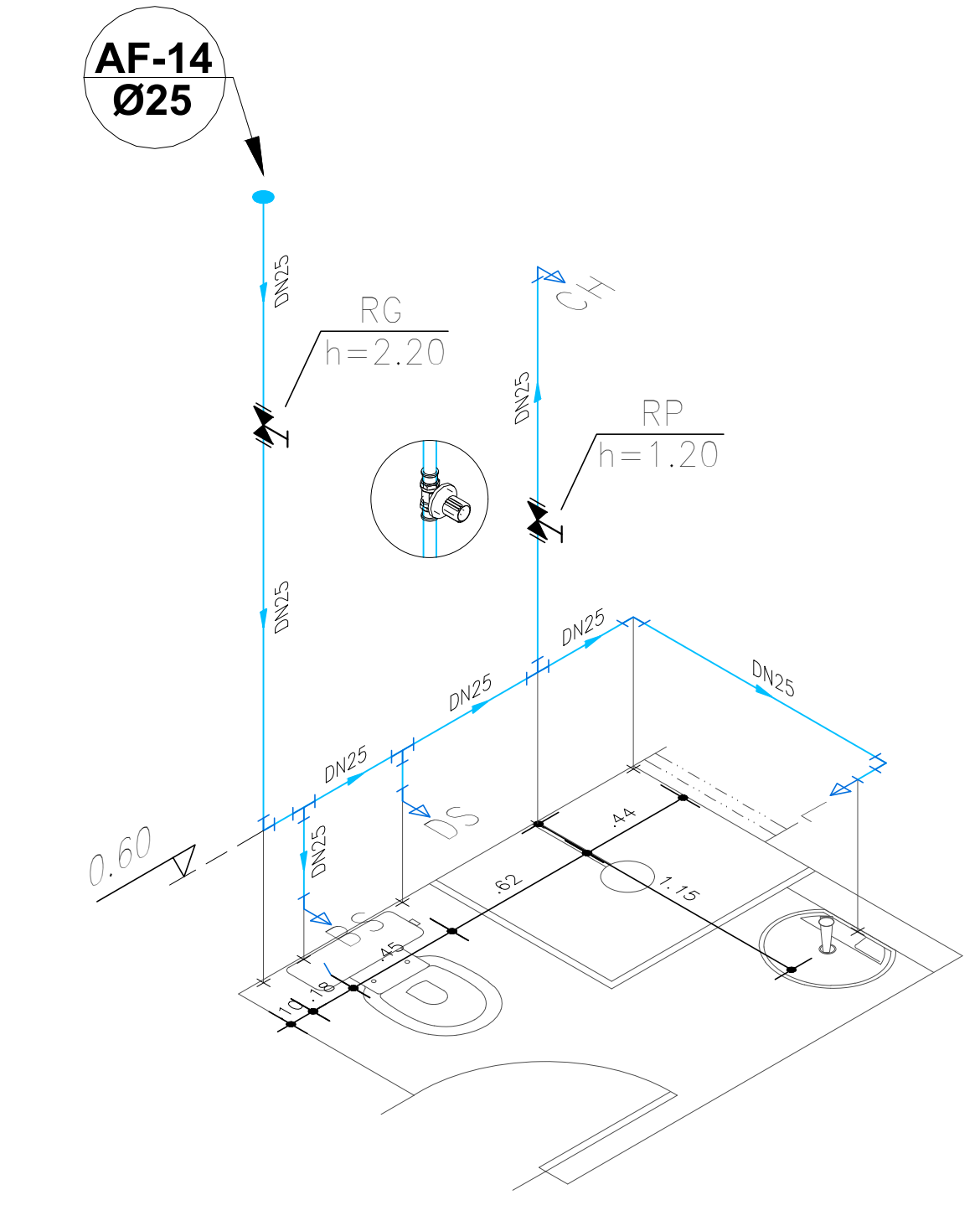
Vista Isométrica - Banheiro Social Térreo
ESCALA: 1-25



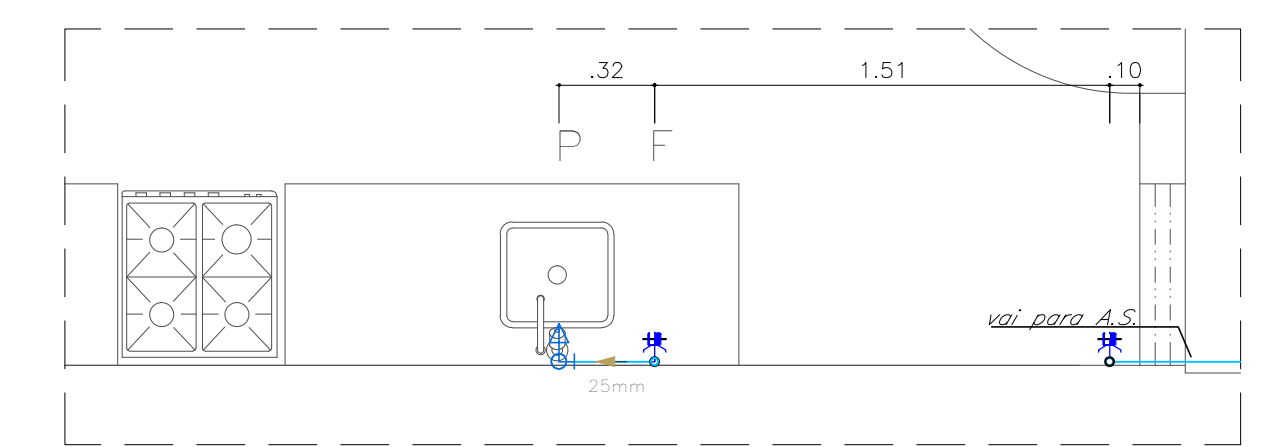
Planta Baixa - Banheiro Social
ESCALA: 1-25



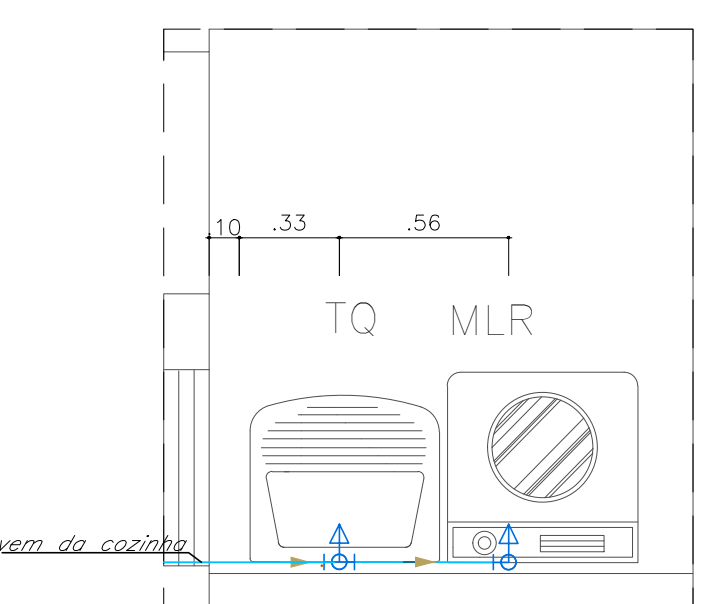
Planta Baixa - Banheiro Suite
ESCALA: 1-25



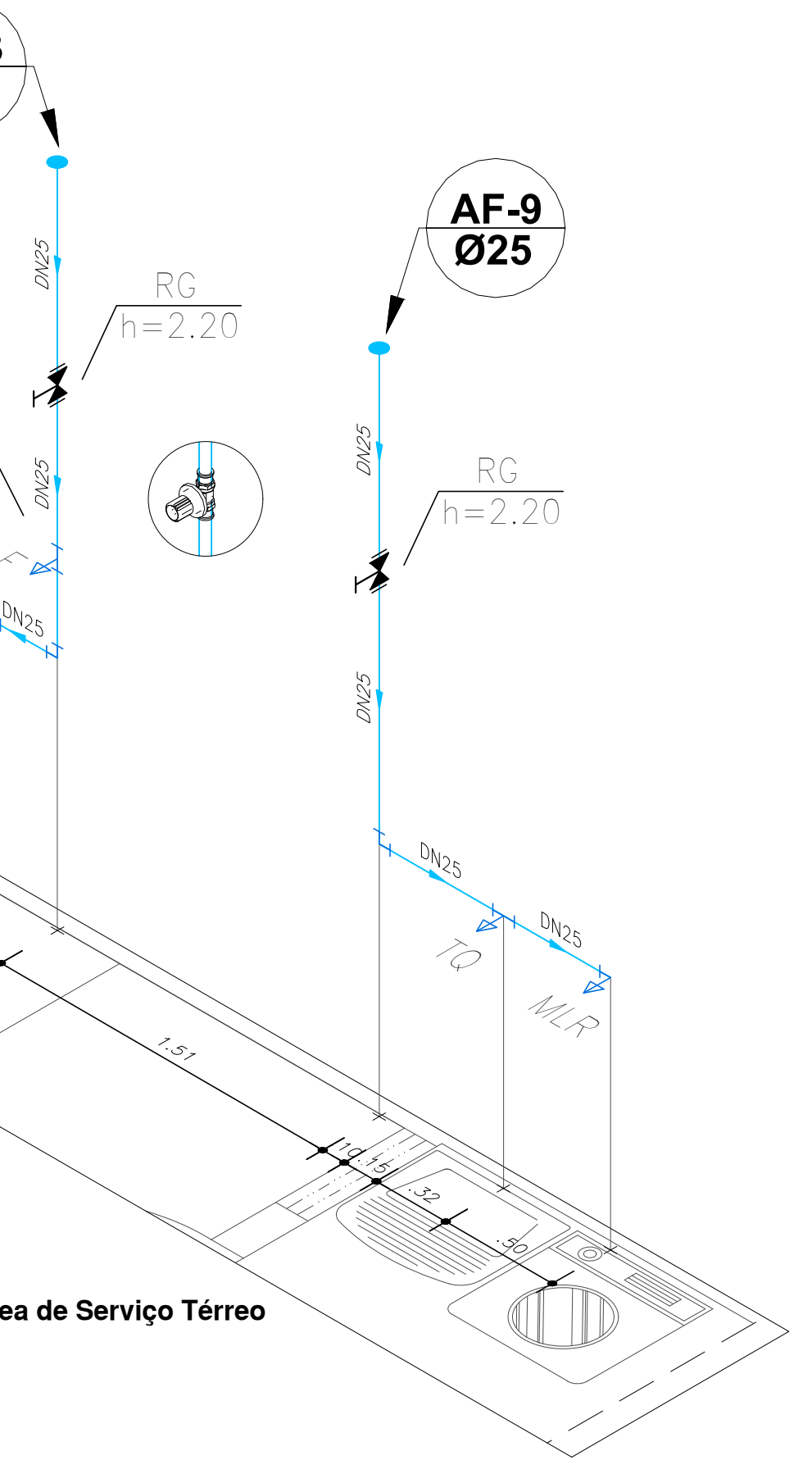
Vista Isométrica - Cozinha e Área de Serviço Térreo
ESCALA: 1-25



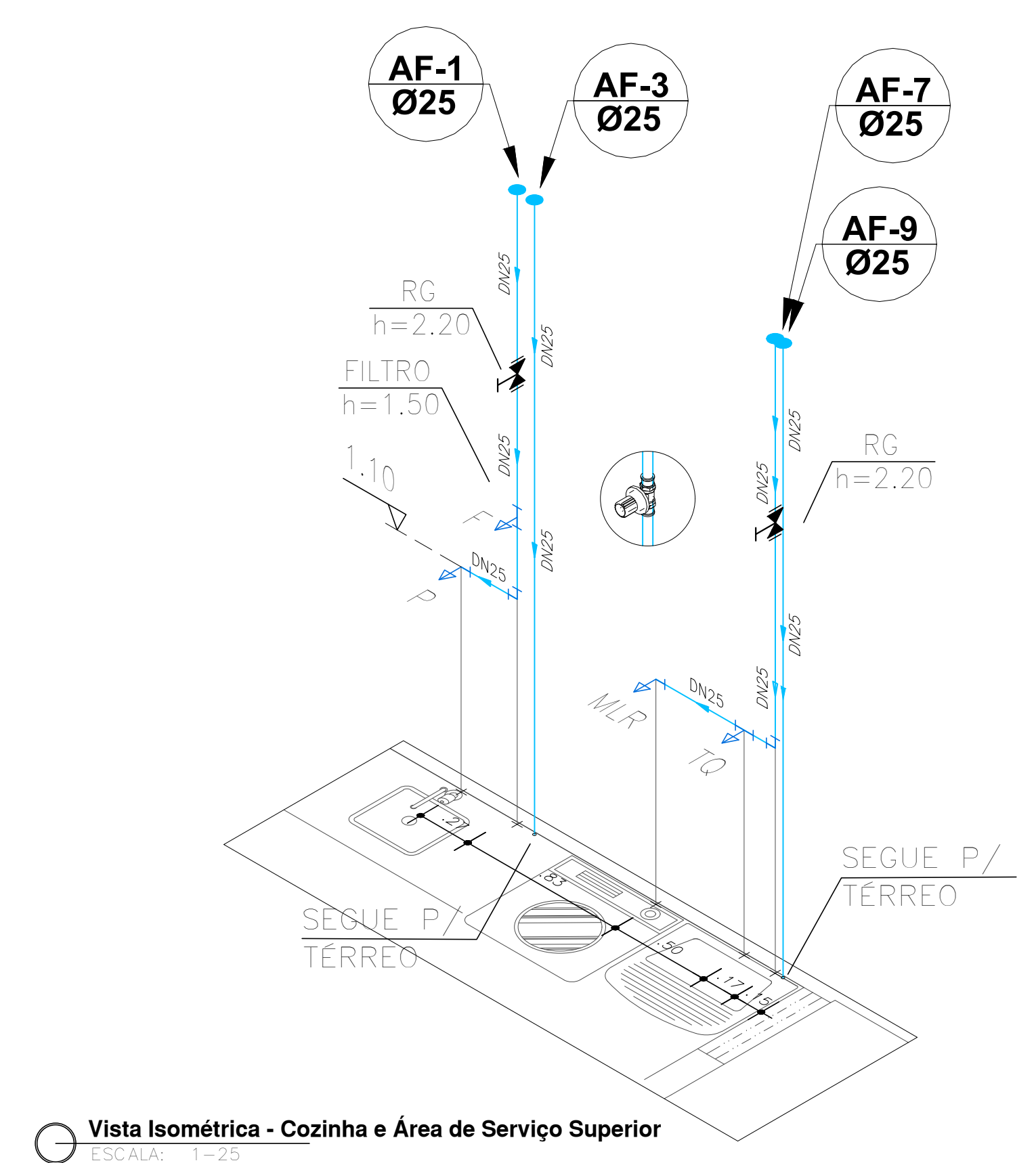
Planta Baixa - Á. Serviço e Cozinha Térreo
ESCALA: 1-25



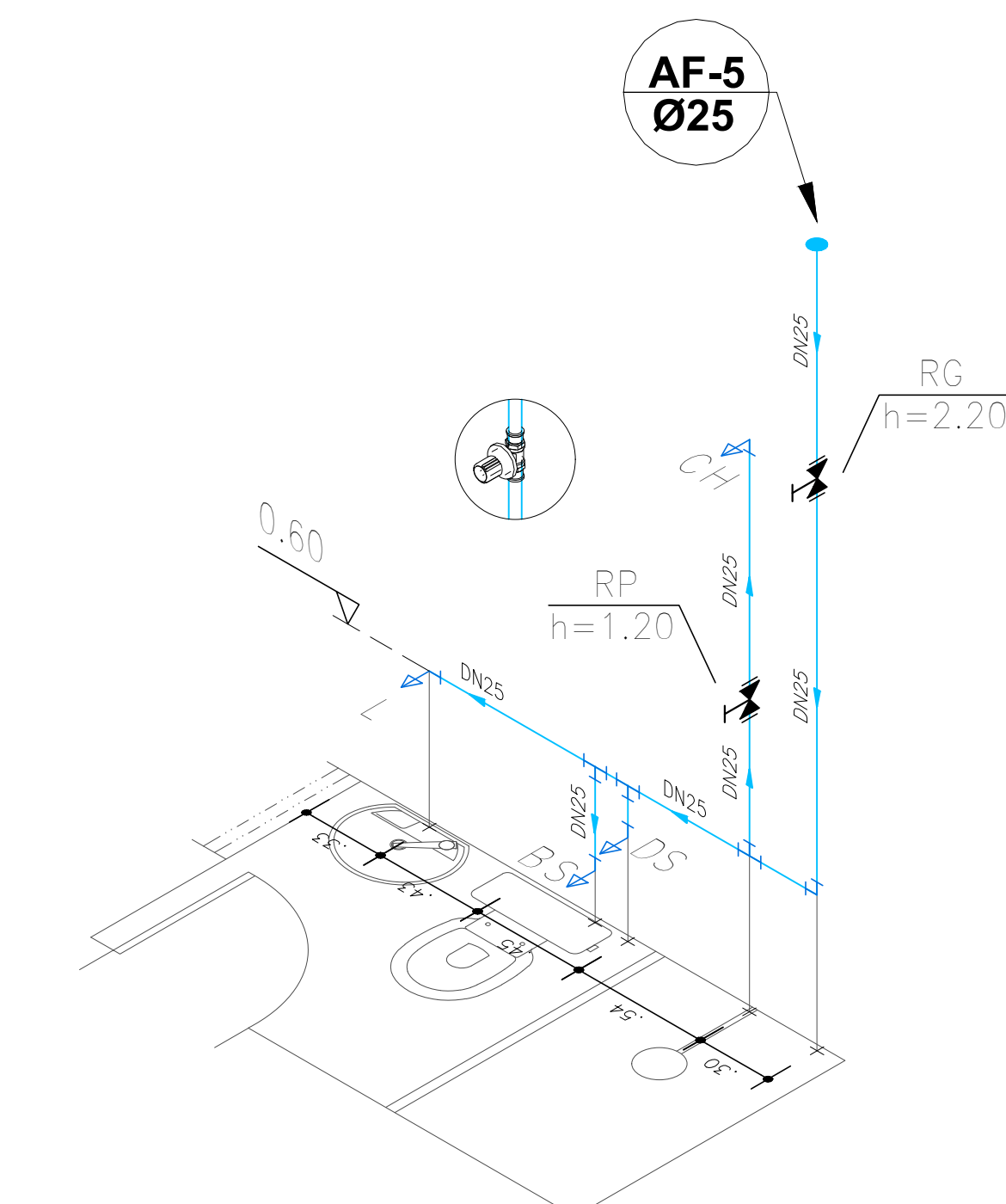
Planta Baixa - Á. Serviço
ESCALA: 1-25



Vista Isométrica - Cozinha e Área de Serviço Superior
ESCALA: 1-25

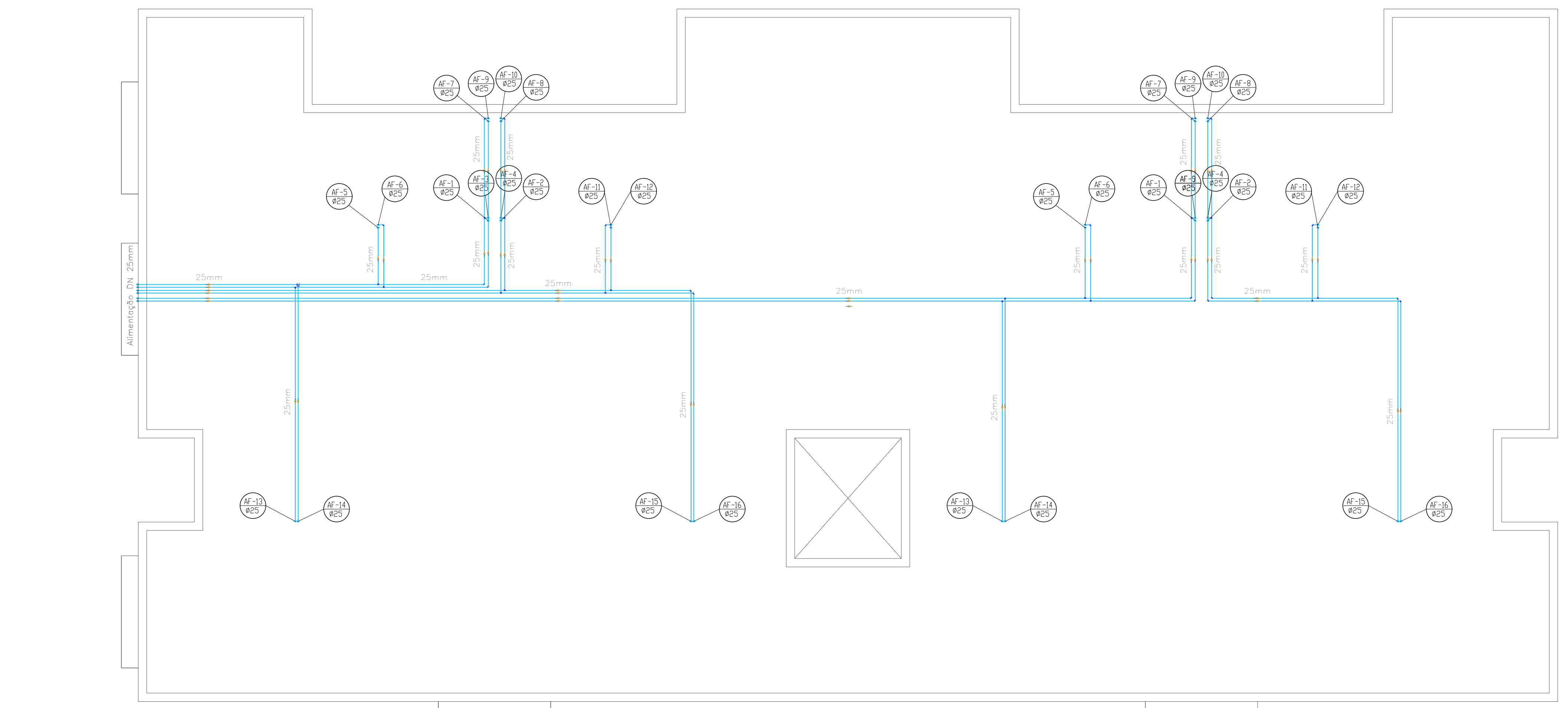


Vista Isométrica - Cozinha e Área de Serviço Superior
ESCALA: 1-25

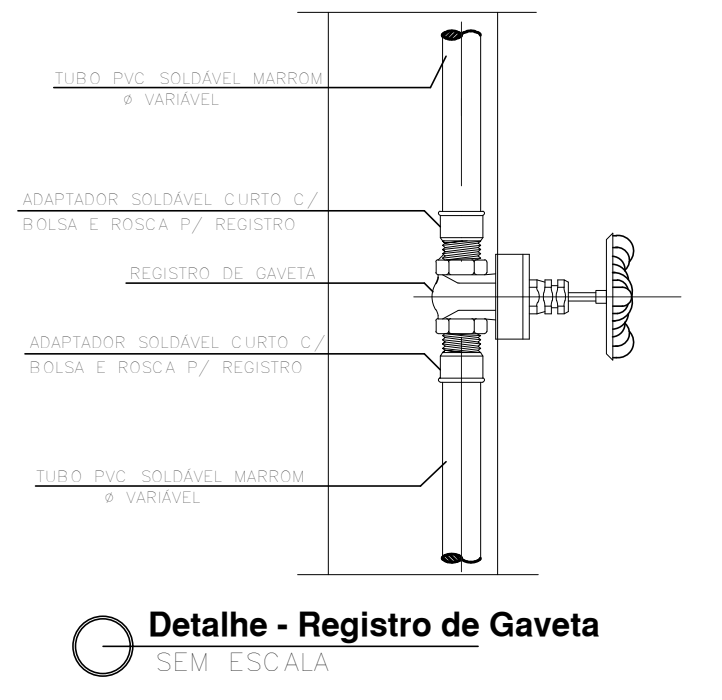


Vista Isométrica - Banheiro Suite Superior
ESCALA: 1-25

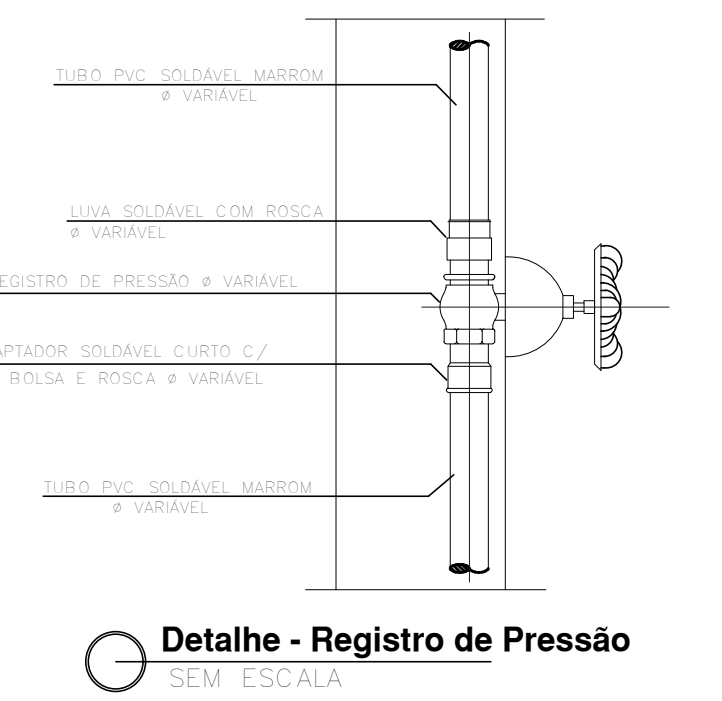
Vista Isométrica - Banheiro Suite Térreo
ESCALA: 1-25



Planta Baixa - Banheiro Social
ESCALA: 1-25



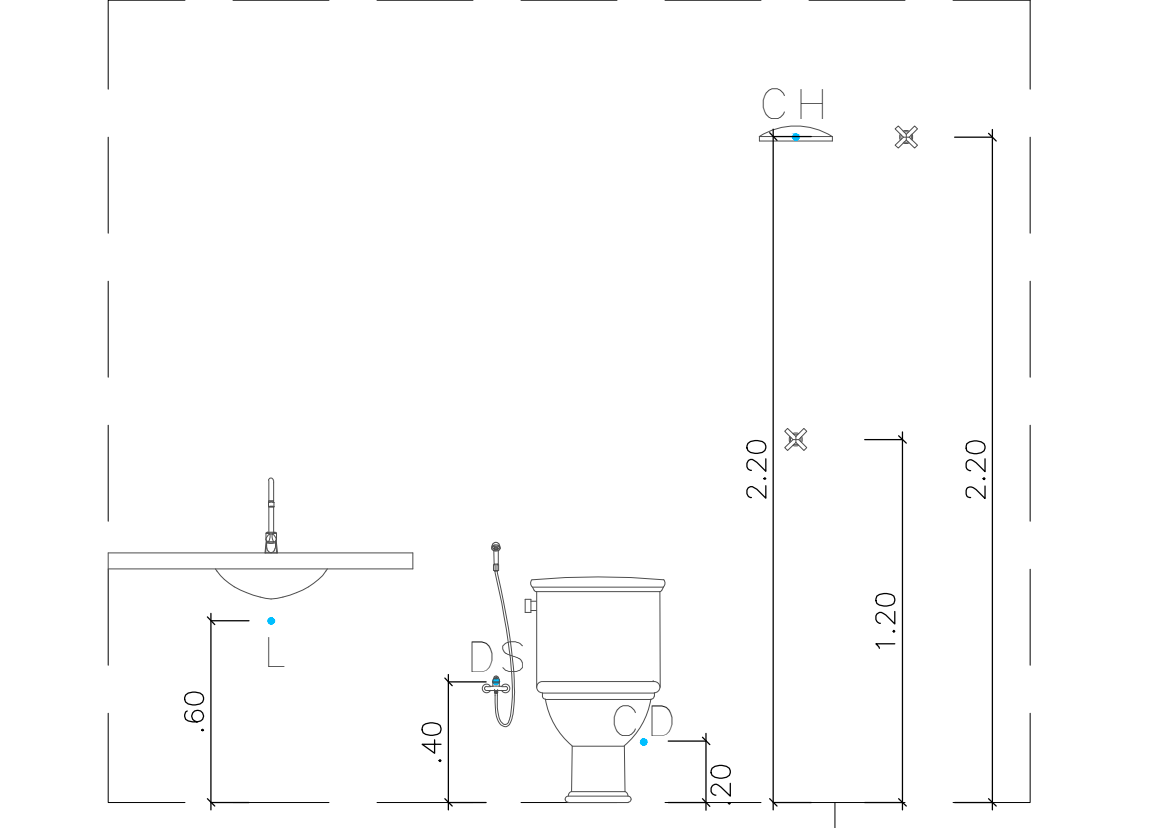
Detalhe - Registro de Gaveta
SEM ESCALA



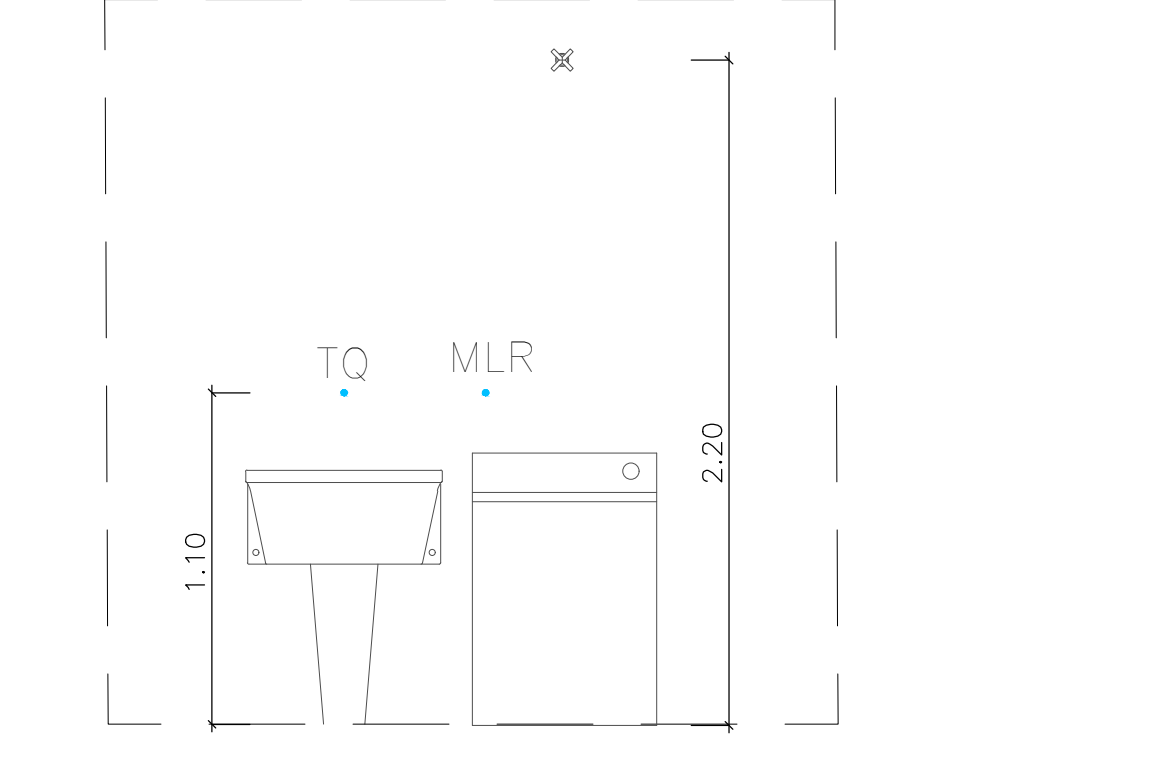
Detalhe - Registro de Pressão
SEM ESCALA

BARRILETE - BLOCO 8 APARTAMENTOS			
PEÇA	UNID.	QUANT.	
TUBO PVC SOLDAVEL 25mm	m	108,89	
JOELHO 90° PVC SOLDAVEL 25mm	un.	52	
TE PVC SOLDAVEL 25 mm	un.	24	
LULA PVC SOLDAVEL DN 25 mm	un.	26	
ISOMETRICO - BLOCO 8 APARTAMENTOS			
PEÇA	UNID.	QUANT.	
ADAPTADOR SOLDAVEL CURTO C/ BOLSA E ROSCA PARA REGISTRO 25mm x 1/2"	un.	80	
JOELHO 90° PVC SOLDAVEL C/ BUCHA DE LATÃO 25mm x 1/2"	un.	86	
JOELHO 90° PVC SOLDAVEL 25mm	un.	44	
LULA COM ROSCA 25mm x 1/2"	un.	16	
REGISTRO DE GAVETA 3/4"	un.	24	
REGISTRO DE PRESSÃO 3/4"	un.	16	
TE PVC SOLDAVEL C/ BUCHA DE LATÃO 25mm x 1/2"	un.	16	
TE PVC SOLDAVEL 25 mm	un.	52	
TUBO PVC SOLDAVEL 25mm	m	201,62	
BARRILETE - BLOCO 12 APARTAMENTOS			
PEÇA	UNID.	QUANT.	
TUBO PVC SOLDAVEL 25mm	m	382,82	
JOELHO 90° PVC SOLDAVEL C/ BUCHA DE LATÃO 25mm x 1/2"	un.	128	
JOELHO 90° PVC SOLDAVEL 25mm	un.	66	
LULA COM ROSCA 25mm x 1/2"	un.	24	
REGISTRO DE GAVETA 3/4"	un.	36	
REGISTRO DE PRESSÃO 3/4"	un.	24	
TE PVC SOLDAVEL C/ BUCHA DE LATÃO 25mm x 1/2"	un.	24	
TE PVC SOLDAVEL 25 mm	un.	78	
TUBO PVC SOLDAVEL 25mm	m	892,43	

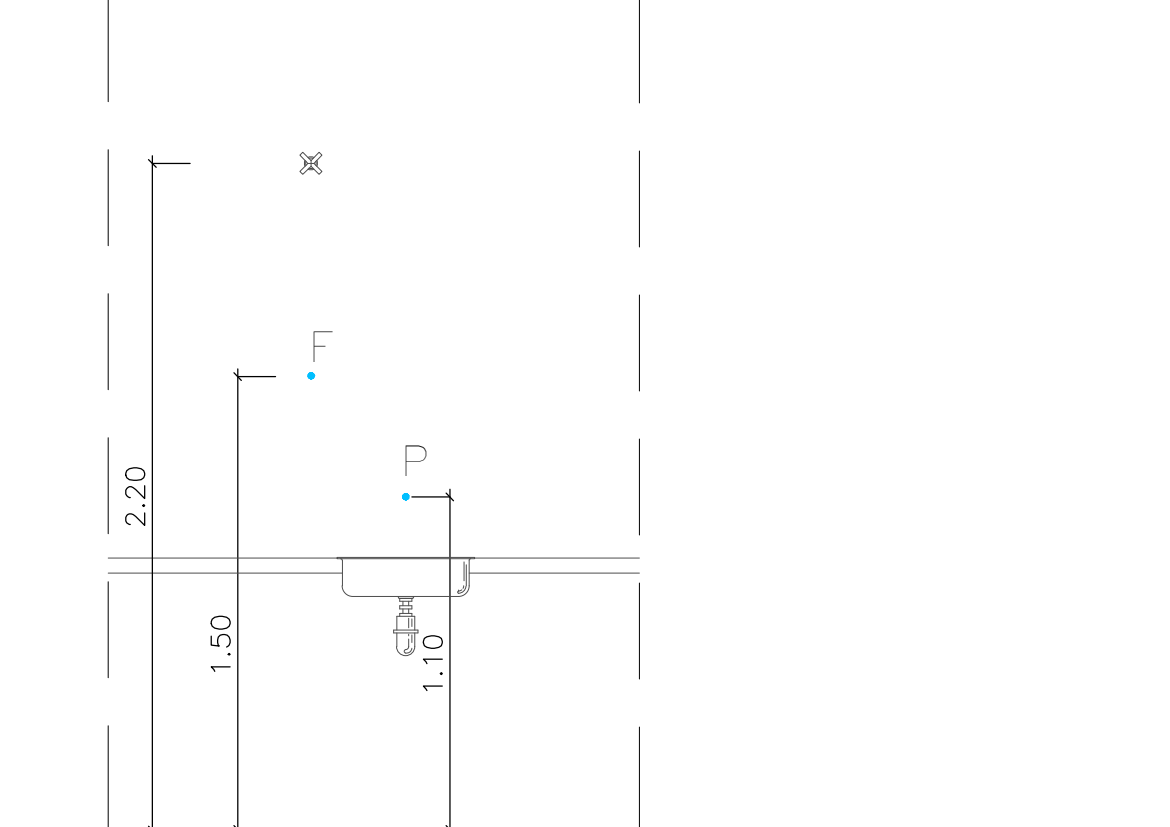
Lista de materiais acima incluem materiais para montagem dos isométricos e de distribuição sobre a laje de cobertura. Materiais para conexão com a rede, hidrômetros e tubos de subárea devem ser previstos.



Vista Frontal - Banheiros
ESCALA: 1-25



Vista Frontal - Área de Serviço
ESCALA: 1-25



Vista Frontal - Cozinha
ESCALA: 1-25

- NOTA:
- 1 - CONFERIR COTAS NO LOCAL.
 - 2 - NENHUMA TUBULAÇÃO DEVERÁ SER REVESTIDA SEM OS PREVISOS NAS NORMAS BRASILEIRAS.
 - 3 - NUNCA AQUECER TUBULAÇÕES DE PVC, SOB NENHUM ARGUMENTO.
 - 4 - AS CAIXAS DE ESGOTO TERÃO FUNDO REVESTIDO EM ARGAMASSA COM FORMATO "MEIA-CANAL" PARA DIRECIONAR O FLUXO DA ÁGUA.
 - 5 - AS CAIXAS DE PASSAGEM DEVERÃO SER EXECUTADAS EM CONCRETO OU ALVENARIA DE TUBO MACIÇO REVESTIDO.
 - 6 - AS TUBULAÇÕES DE ESGOTO COM DIÂMETRO IGUAL OU INFERIOR A 75mm, DEVERÃO TER RECLIVIDADE MÍNIMA DE 2%.
 - 7 - REGISTROS, QUANDO EMBUTIDOS, TERÃO ACABAMENTO CROMADO.
 - 8 - EM TODOS OS PONTOS DE UTILIZAÇÃO DE REDE DE ÁGUA, USAR CONEXÕES COM BUCHA DE LATÃO.
 - 9 - A EXTREMIDADE SUPERIOR DA VENTILAÇÃO DO BARRILETE, DEVERÁ TER ABERTURA LIVRE.
 - 10 - NA INSTALAÇÃO DE CONEXÕES, REGISTROS OU VALVULAS QUE POSSUAM ROSCA, USAR FITA DE VEDAÇÃO TIPO TETON.
 - 11 - ONDE EXISTEM RAÍZES OU GRELHAS, OS PISOS DEVERÃO TER RECLIVIDADE CONSTANTE EM 1%, NO MÍNIMO, QUANDO NÃO INDICADO.
 - 12 - PARA VEDAÇÃO DO ESGOTO DE BACIAS SANITÁRIAS, USAR SEMPRE A BOLSINHA DE BORRACHA ESPECÍFICA, EVITANDO O ATACAMENTO DA LOUÇA COM CIMENTO BRANCO OU EQUIVALENTE.
 - 13 - SUBIR TUBULAÇÃO DE VENTILAÇÃO DO ESGOTO, NO MÍNIMO, 30cm ACIMA DO TELHADO.
 - 14 - NA INSERÇÃO DE TUBULAÇÕES NO RESERVATÓRIO, USAR FLANGES ESPECÍFICOS.
 - 15 - O FUNDO DO RESERVATÓRIO SUPERIOR DEVERÁ TER UMA COTA MÍNIMA DE 55cm ACIMA DA LAJE.
 - 16 - A PARTIR DO "70°" DE CADA PRUMADA, DEVERÁ SER UTILIZADO CONEXÕES REFORÇADAS.
 - 17 - USAR TUBOS E CONEXÕES TIPO, OU AMANCO.
 - 18 - DIMENSIONAMENTO DAS TUBULAÇÕES - EM mm (E DN DE FABRICAÇÃO).
 - 19 - AS COTAS DOS ISOMETRICOS SE REFEREM AOS EIXOS DAS TUBULAÇÕES EM RELAÇÃO AO PISO ACABADO.
 - 20 - ENVOLPAR C/ CONCRETO TODA TUBULAÇÃO QUE PASSA NO JARDIM.
 - 21 - AS TUBULAÇÕES DE ÁGUA FRIA DEVERÃO SER MONTADAS FORA DAS PAREDES SENDO, POSTERIORMENTE, EMBUTIDAS NO EMBOÇO, SEM EXECUÇÃO DE RASOS NA ALVENARIA.

PROPRIETARIA		DONA OLÍVIA UNIVERSIDADE	
VCA		INSTALAÇÕES HIDROSSANITÁRIAS	
CONSTRUTORA E INCORPORADORA		ÁGUA FRIA - BLOCO 30 - 8 APTOS	
123456789101112131415161718192021222324252627282930313233343536373839404142434445464748495051525354555657585960616263646566676869707172737475767778798081828384858687888990919293949596979899100		PLANTA BAIXA, ISOMETRICO, BARRILETE, DETALHES	
01/02		REVISÃO	03
FEVEREIRO/2023		DATA	1: 50
LOCALIZAÇÃO		RESPONSÁVEL	
AV. PROJETADE, 1180		PEDRO DAVILA, DGO, ANA LUIZ, ENG. CIVIL, CREA 100.000.000-0	
FAZENDA GANDEIAS I		CADERNO DE PROJETO	
BARRIO UNIVERSIDADE		REVISÃO	
VITÓRIA DA CONQUISTA - BA		01	
DONAU-INSTIDRO-308AP-PE-01-R03		02	
		03	
		04	
		05	
		06	
		07	
		08	
		09	
		10	
		11	
		12	
		13	
		14	
		15	
		16	
		17	
		18	
		19	
		20	
		21	
		22	
		23	
		24	
		25	
		26	
		27	
		28	
		29	
		30	
		31	
		32	
		33	
		34	
		35	
		36	
		37	
		38	
		39	
		40	
		41	
		42	
		43	
		44	
		45	
		46	
		47	
		48	
		49	
		50	
		51	
		52	
		53	
		54	
		55	
		56	
		57	
		58	
		59	
		60	
		61	
		62	
		63	
		64	
		65	
		66	
		67	
		68	
		69	
		70	
		71	
		72	
		73	
		74	
		75	
		76	
		77	
		78	
		79	
		80	
		81	
		82	
		83	
		84	
		85	
		86	
		87	
		88	
		89	
		90	
		91	
		92	
		93	
		94	
		95	
		96	
		97	
		98	
		99	
		100	